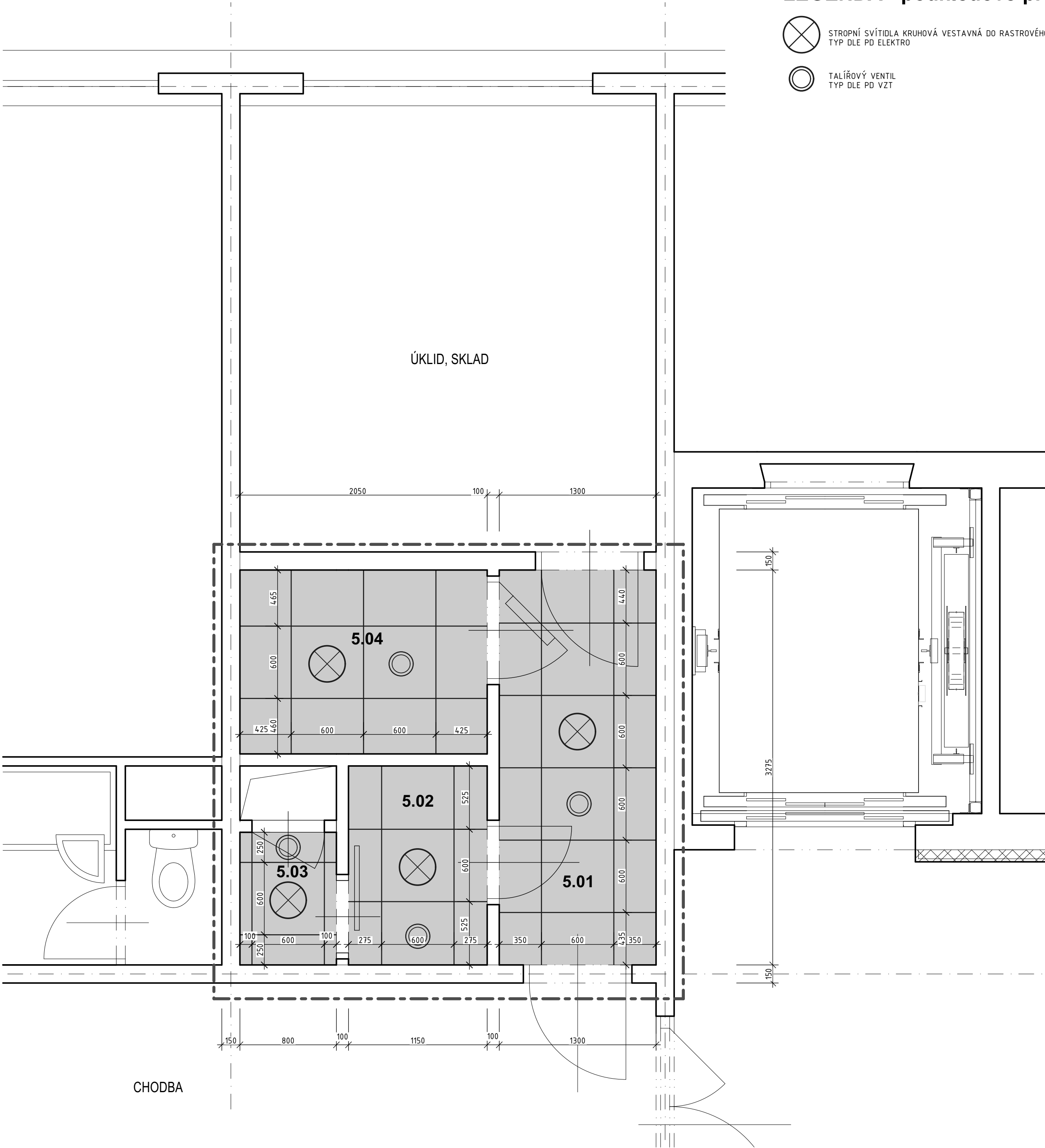


PŮDORYS 5. NP - PODHLEDY
(WC - NEU stacionář) měřítko 1:25

LEGENDA - podhledové prvky

- STROPNÍ SVÍTIDLA KRUHOVÁ VESTAVNÁ DO RASTROVÉHO PODHLEDU
TYP DLE PD ELEKTRO
- TALÍŘOVÝ VENTIL
TYP DLE PD VZT



LEGENDA MÍSTNOSTÍ

Č.m.	Název místnosti	Plocha (m2)	Strop/podhled	s.v. stropu /podhledu mm
5.01	Chodba	4,26	Kazetový podhled RASTR 1	2300
5.02	Předsíň	1,90	Kazetový podhled RASTR 1	2300
5.03	WC	0,88	Kazetový podhled RASTR 1	2300
5.04	WC bezbariérové	3,13	Kazetový podhled RASTR 1	2300

POPIS PODHLEDŮ

RASTROVÉ PODHLEDY

RASTR 1 - RASTR 600x600 mm, SE ZAPUŠTĚNÝM RASTREM - HLADKÝ VZHLED S KAZETAMI NA SRAZ, PROSTORY S VYSOKÝMI POŽADAVKY NA ČISTITELNOST A AKUSTIKU (CHODBY, HYGIENICKÉ ZÁZEMÍ)

CELOPLOŠNÝ AKUSTICKÝ PODHLED URČENÝ DO PROSTŘEDÍ SVYSOKÝMI HYGIENICKÝMI POŽADAVKY S NÍZKOU ÚROVNÍ PRACHOVÝCH ČÁSTIC, S POŽADAVKEM ČISTĚNÍ ZA MOKRA A DEZINFIKOVÁNÍ, S VYSOKÝMI NÁROKY NA DOBRŮU AKUSTIKU PROSTORU. SYSTÉM SE SKLÁDÁ Z PANELŮ, KTERÉ MAJÍ JÁDRO ZE SKELNÉHO VLÁKNA O VYSOKÉ HUSTOTĚ NA BÁZI 3RD TECHNOLOGY A POVRCHOVOU VRSTVU AKUTEX_HP ODPŮZUJÍCÍ PRACHOVÉ ČÁSTICE, ANTIBAKTERIÁLNÍ POVRCH. ZADNÍ STRANA KAZETY A HRANY JSOU OPAČENY NÁTĚREM. NOSNÝ SYSTÉM JE SKRYTÝ A VYTVÁŘÍ STROP S HLADKÝM PLOVOUCÍM VZHLEDEM A ZAPUŠTĚNOU NOSNOU KONSTRUKCÍ - KAZETY NA SRAZ (VIZ. SCHÉMA). RASTR VYROBENÝ Z POZINKOVANÉ OCELI. PANELY MUSÍ BÝT ZAJIŠTĚNÝ V NOSNÉM RASTRU POMOCÍ PEVNÝCH KLIPŮ, ABY ODOLALY TLAKU PŘI ČISTĚNÍ A ZÁROVEŇ ZAJISTILY DEMONTOVATELNOST SYSTÉMU. PODHLEDOVÝ SYSTÉM MUSÍ BÝT ŘEŠEN JAKO CERTIFIKOVANÝ CELEK - PODHLEDOVÁ DESKA I NOSNÝ RASTR.

POZNÁMKA:

DALŠÍ PODROBNOSTI K VLASTNOSTEM PODHLEDŮ JSOU UVEDENY V TECHNICKÉ ZPRÁVĚ. REFERENČNÍ VÝROBKY - PODHLEDY ECOPHON.

POZNÁMKA

BOURACÍ PRÁCE JSOU PODROBNĚ ŘEŠENY NA SAMOSTATNÉM VÝKRESE. VÝKRES BOURACÍCH PRACÍ JE NEDÍLNOU SOUČÁSTÍ TOHOTO VÝKRESU.

VŠECHNY STAVEBNÍ KONSTRUKCE JE NUTNÉ PROVÁDĚT DLE TECHNOLOGICKÝCH PŘEDPISŮ VÝROBCŮ POUŽITÝCH HMŮT A PLATNÝCH ČSN A SOUVISEJÍCÍCH PŘEDPISŮ.

DO NOVÝCH PODHLEDŮ BUDOU OSAZOVÁNA SVÍTIDLA, VÝUSTKY VZT POTRUBÍ, PŘÍPADNĚ DALŠÍ KOMPONENTY. PODROBNOSTI K JEDNOTLIVÝM KOMPONENTŮM VIZ. SAMOSTATNÉ DOKUMENTACE JEDNOTLIVÝCH PROFESÍ.

POZOR! PŘI NÁVRHU PROJEKTANT VYCHÁZEL ZE SKUTEČNOSTÍ, KTERÉ BYLO MOŽNÉ ZJISTIT NA STAVBĚ V DOBĚ ZPRACOVÁNÍ TĚTO DOKUMENTACE VIZUÁLNÍ PROHLÍDKOU. POKUD DOJDE PO ODKRYTÍ STÁVAJÍCÍCH KONSTRUKCÍ KE ZJIŠTĚNÍ JINÝCH SKUTEČNOSTÍ NEŽ JE PŘEDPOKLÁDÁNO, BUDE MUSET BÝT NÁVRH V RÁMCI STAVBY PŘÍMĚŘENĚ UPRAVEN DLE TĚCHTO NOVĚ ZJIŠTĚNÝCH SKUTEČNOSTÍ.

VŠECHNY JMENOVITĚ UVEDENÉ TYPY MATERIÁLŮ A ZAŘÍZENÍ PŘEDSTAVUJÍ MINIMÁLNĚ POŽADOVANÝ STANDARD. UVEDENÉ VÝROBKY LZE PO DOMLUVĚ S PROJEKTANTEM A INVESTOREM ZAMĚNIT ZA STEJNĚ KVALITNÍ NEBO KVALITNĚJŠÍ PŘI DODRŽENÍ PLATNÝCH TECHNICKÝCH NŮREM A PŘEDPISŮ. VEŠKERÉ ZMĚNY JE NUTNÉ PŘEDEM ODSOUHLASIT S INVESTOREM A GP.

POKUD DOJDE PŘI PROVÁDĚNÍ STAVEBNÍCH PRACÍ K NEJASNOSTEM NEBO NEPŘEDVÍDANÝM OKOLNOSTEM JE NUTNO NEPRODLENĚ INFORMOVAT PROJEKTANTA A INVESTORA A UPŘESNIT DALŠÍ POSTUP PRACÍ

PŘI PROVÁDĚNÍ STAVBY JE NUTNÉ VZÁJEMNĚ KOORDINOVAT VÝKRESOVOU DOKUMENTACI STAVEBNÍ ČÁSTI S NÁVAZNOSTÍ NA PROJEKTY OSTATNÍCH PROFESÍ A PŘ.

PROJEKTOVÁ DOKUMENTACE JAKO CELEK SE SKLÁDÁ Z VÝKRESOVÝCH ČÁSTÍ, TEXTOVÝCH ČÁSTÍ A VÝKAZŮ MATERIÁLU (ROZPOČTU). PROTO STAČÍ, ABY NAVRŽENÉ ŘEŠENÍ BYLO UVEDENÉ V JEDINÉ Z TĚCHTO ČÁSTÍ.

TATO PROJEKTOVÁ DOKUMENTACE NENAHRAŽUJE DÍLENSKOU ČI VÝROBNÍ DOKUMENTACI DODAVATELE STAVBY! VŠECHNY POTŘEBNÉ ROZMĚRY, JE NUTNO PŘED ZAHÁJENÍM VÝROBY ZAMĚRIT DLE SKUTEČNOSTI A ZVYKLOSTÍ DODAVATELSKÝCH FIREM.

KONSTRUKCE ZAKRYTÉ JINÝMI KONSTRUKCEMI BYLY ZAKRESLENY DLE PODKLADŮ A INFORMACÍ POSKYTNUTÝCH UŽIVATELEM STAVBY, PROJEKTANT NENESE ODPOVĚDNOST ZA TRASY SÍTÍ JEDNOTLIVÝCH PROFESÍ A ZAKRYTÉ STAVEBNÍ KONSTRUKCE, JEJICHŽ POLOHU ČI MATERIÁLOVÉ PROVEDENÍ NEBYLO MOŽNO OVĚRIT PŘEDEM VIZUÁLNÍ PROHLÍDKOU.

±0,000 - Čistá podlaha 1.np
+5,600 - Čistá podlaha 3.np
+11,200 - Čistá podlaha 5.np

	Vypracoval:		Zodpovědný proj.:		Profese :	
	Jan Sobotka		Ing. Jana Handšuhová Smutná		Jan Sobotka - 3D PROJEKT	
	Investor: KKN a.s., nem. Karlovy Vary, Bezručova 19, 360 66 Karlovy Vary				Palackého 108, 357 51 Kynšperk n/O IČO: 433 32 803	
	Kraj : Karlovarský		MÚ: Karlovy Vary		Tel. +420 723 362 378 E-mail: jan.sobotka@volny.cz	
Akce:	Nemocnice Karlovy Vary - Objekt "C" stavební úpravy WC v 1.np, 3.np a 5.np a inspekčních pokojů ve 3.np objektu				Formát: 6x A4	Číslo paré:
					Stupeň: PD - tech. pomoc	
					Zak. číslo: 418/22	
					Datum: 07/2022	
Objekt:	D1.1 - Architektonicko - stavební řešení				Měřítko: 1:25	
Název:	PŮDORYS 5. NP - PODHLEDY				Číslo výkresu:	D1.1.13